



Image : www.pexels.com

# ÉTUDE COMPARATIVE DES SOUTIENS ACCORDÉS AUX ENTREPRISES DE TRANSFORMATION LAITIÈRE AU QUÉBEC ET CHEZ CERTAINS CONCURRENTS

Présentée au



Projet financé par:



Fonds de développement  
de la transformation  
alimentaire

Catherine Brodeur, agr., M. Sc.  
Bertrand Montel, Ph. D.  
Longueuil, 12 juin 2018

G R O U P E  
**AGÉCO**

# PLAN DE LA PRÉSENTATION

---

1. Bref rappel du mandat : contexte, objectifs et méthodologie
2. Importance des industries laitières dans les régions à l'étude
3. Aides à la production
4. Aides à la transformation
5. Synthèse et comparaison

# CONTEXTE ET OBJECTIFS DU MANDAT

---

- Documenter de manière objective et plus factuelle l'écart dans l'environnement d'affaires réglementaire des entreprises québécoises par rapport à leurs concurrents canadiens ou internationaux
  - Analyse comparative des environnements concurrentiels dans certains secteurs de la transformation alimentaire
    - Comparaison des coûts réglementaires
    - Comparaison des soutiens accordés
- Les entreprises de transformation du Québec et du Canada s'interrogent sur les niveaux d'intervention de ces pays concurrents dans leurs secteurs laitiers respectifs
  - Renégociation ou négociation d'accords commerciaux : AECG, ALENA, PTP-GP
- Présenter une analyse comparée des subventions accordées aux secteurs de la production et de la transformation laitière dans divers pays

# MÉTHODOLOGIE

---

- Recenser les travaux d'analyse
  - Subventions à la production et à la transformation laitière aux États-Unis et en Europe
- Documenter les subventions versées aux entreprises de transformation laitière et aux producteurs laitiers dans quatre pays de l'Union européenne
  - Types de subvention, modalités de l'aide et montants d'aide accordés
- Présenter les données provenant des bases de données internationales
- Documenter les subventions accordées aux entreprises québécoises et/ou canadiennes pour fin de comparaison
- Réaliser une analyse stratégique du matériel recueilli
  - Connaître plus en détail les initiatives, les objectifs et les modalités des programmes dans la perspective de s'en inspirer éventuellement pour créer des programmes semblables au Canada ou au Québec, soit de « comprendre ce que les autres font, ce qu'ils font de bien »

# MÉTHODOLOGIE

---

- Aides européennes à l'exportation pour financer différentes activités de promotion des produits européens sur les marchés extra-européens
  - Participation à des foires commerciales, bureaux de vente, publicité générique, adaptation de produits et d'emballages...
- Aides à l'investissement et à la modernisation des installations de transformation
  - Auraient permis notamment l'automatisation de nombreuses installations de transformation
- Aides à la recherche-développement en production et transformation laitière qui permettent de soutenir les efforts d'innovation compétitive
- Aides à l'emploi dont pourraient bénéficier les producteurs et transformateurs laitiers
- Aides directes et indirectes à la production laitière conduisant à une réduction du coût du principal intrant de la transformation

# RÉGIONS À L'ÉTUDE

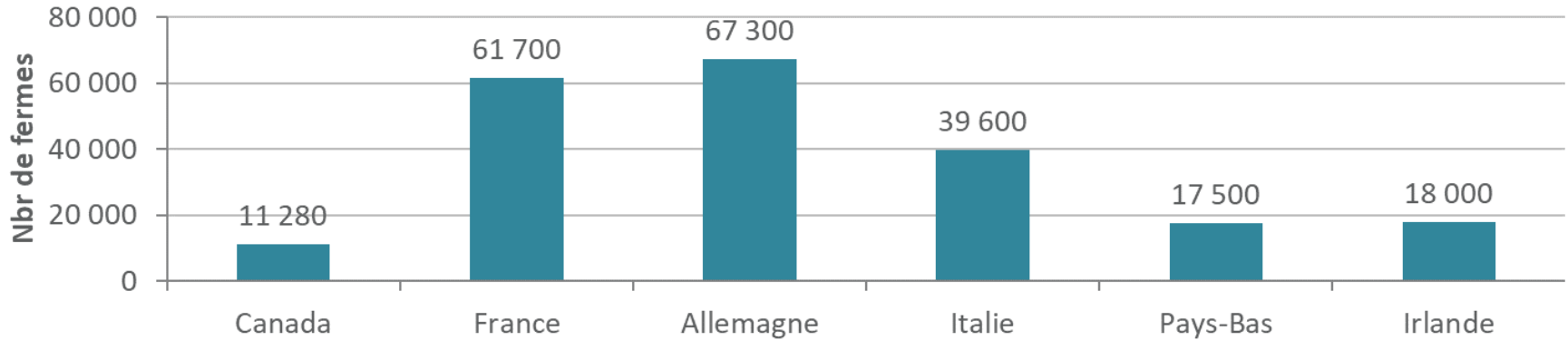
---

- **Pays-Bas** : pays qui a la réputation de détenir les coûts les plus faibles de l'UE
- **Allemagne** : subventions à la production d'énergie, plus gros producteur et transformateur laitier de l'UE
- **France** : part importante des fromages importés au Québec, 2<sup>e</sup> producteur laitier de l'UE
- **Irlande** : stratégie expansionniste sur les marchés d'exportation, coûts de production du lait parmi les plus faibles d'Europe
- **États-Unis** : notre voisin immédiat, exportateur potentiel très important
  - *Revue des données secondaires des soutiens uniquement*

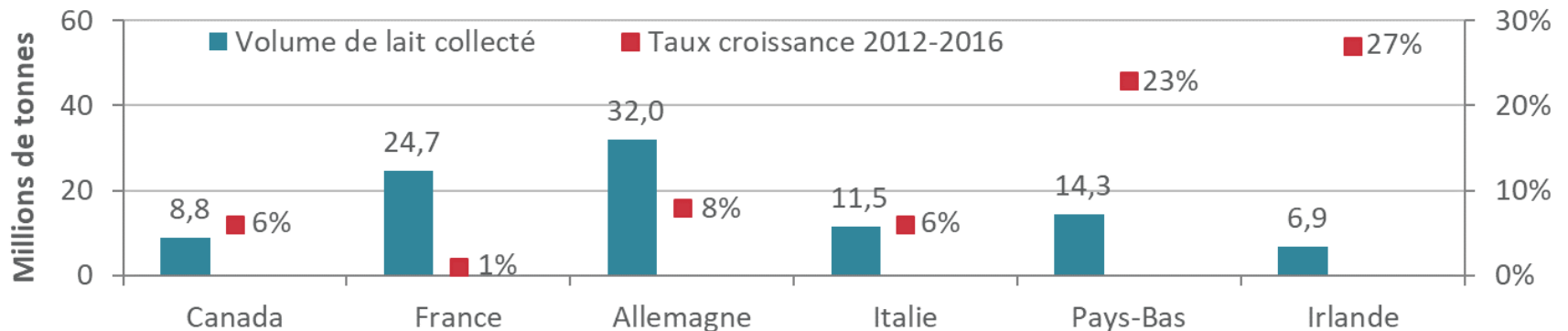
# CHIFFRES CLÉS DES INDUSTRIES LAITIÈRES – UE ET CANADA

# CHIFFRES CLÉS DES INDUSTRIES LAITIÈRES (2016)

## Fermes laitières



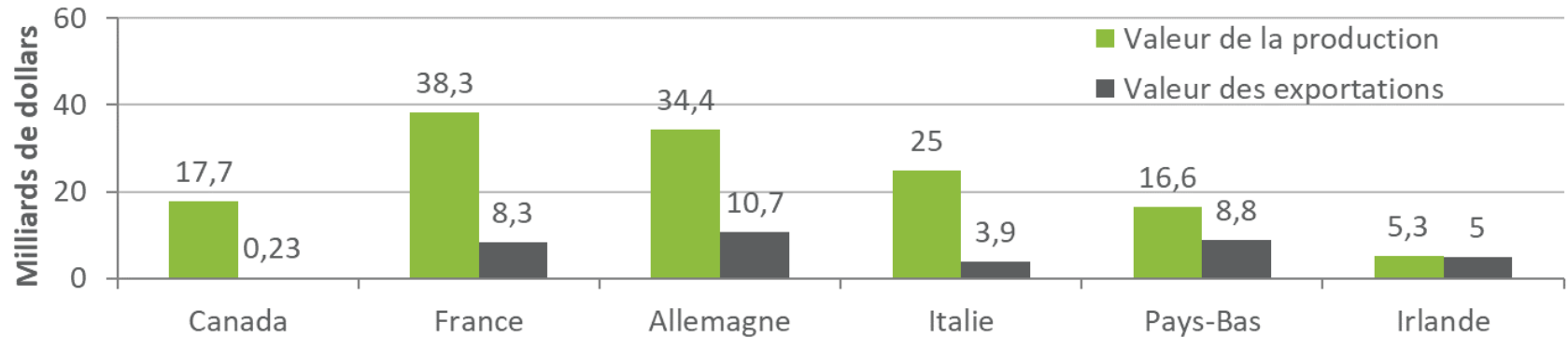
## Collecte de lait



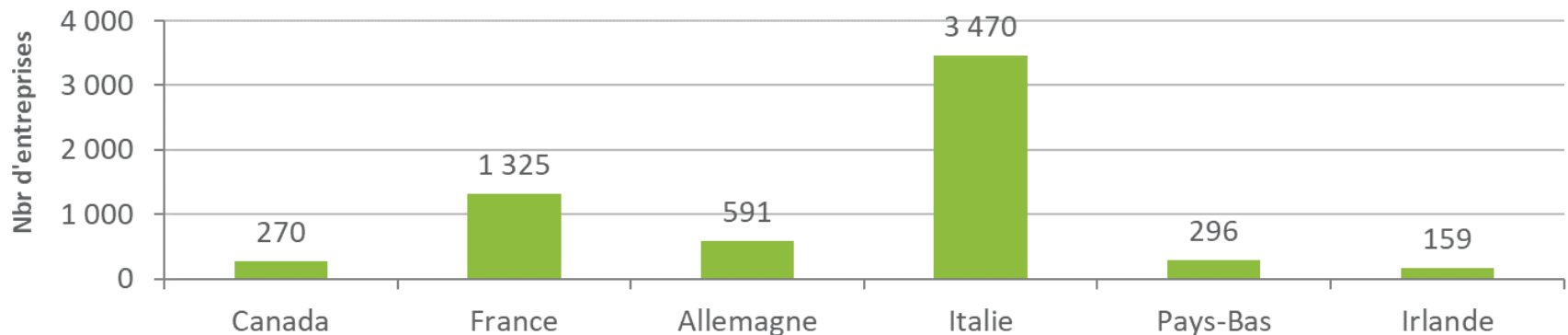


# CHIFFRES CLÉS DES INDUSTRIES LAITIÈRES (2016)

## Transformation laitière et exportations

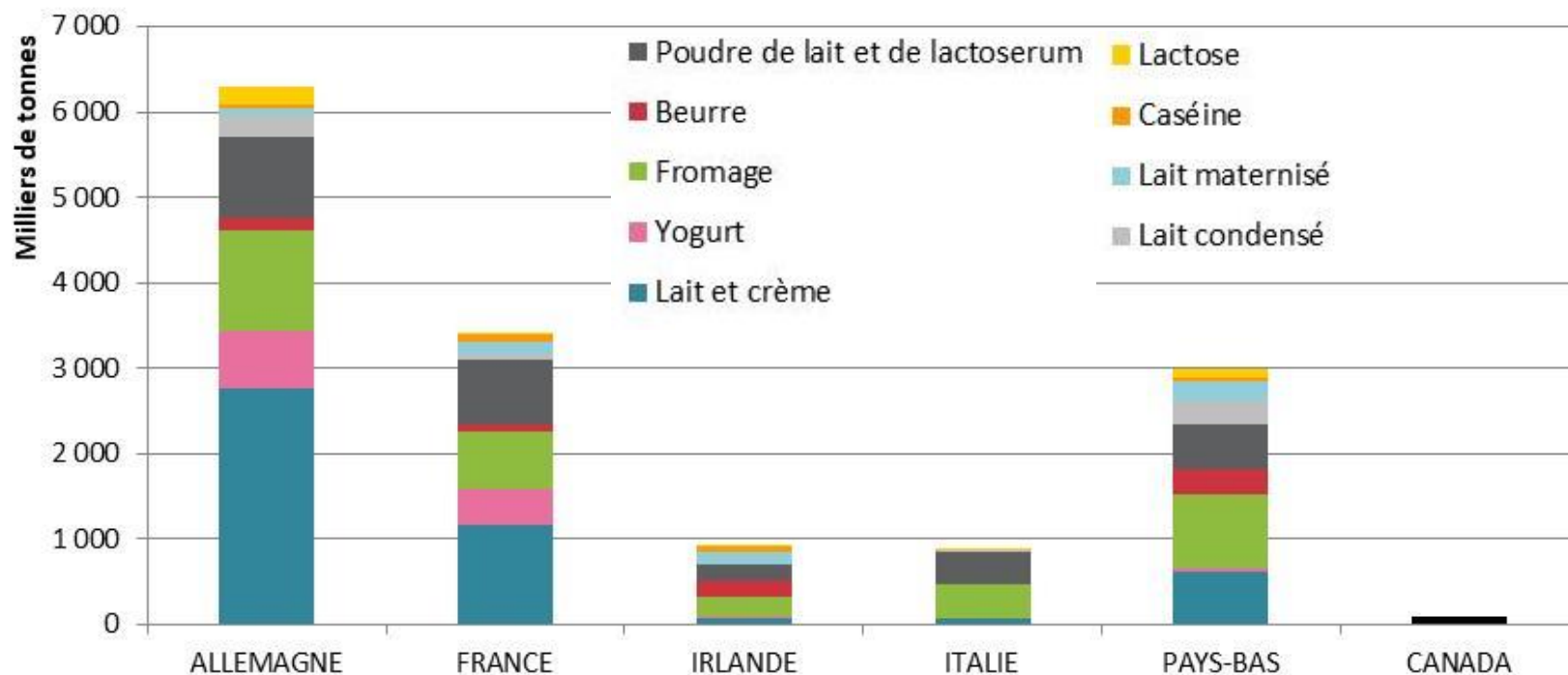


## Entreprises de transformation



# CHIFFRES CLÉS DES INDUSTRIES LAITIÈRES (2016)

## Structure des exportations



## LES AIDES DIRECTES À LA PRODUCTION DANS L'UE ET PAR PAYS

---

# LES PAYS DE L'UNION EUROPÉENNE – LA POLITIQUE AGRICOLE COMMUNE

---

- Trois outils principaux
  - Aides directes
    - 360 G€ 2014-2020; 72 % du budget de l'UE
    - Près de 50 % du revenu net des exploitations agricoles
  - Mesures de marché
    - Stockage public, Aides au stockage privé et programme Lait scolaire
  - Soutien au développement rural (2<sup>e</sup> pilier)
    - Aides à l'investissement, assurances, etc.
    - 100 G€ pour 2014-2020

# LES PAYS DE L'UNION EUROPÉENNE – LA POLITIQUE AGRICOLE COMMUNE

---

- Aides directes
  - Paiements découplés : aides à l'hectare basées sur historique
  - Complétées par d'autres régimes d'aide obligatoires ou facultatifs

## LES AGRICULTEURS DE L'UE ONT ACCÈS:

### Aux régimes obligatoires

(tous les États membres):

- Paiement de base
- Paiement vert\*
- Régime des jeunes agriculteurs

(+)

### Aux régimes facultatifs

(Choix des États membres):

- Soutien couplé
- Aide dans les zones soumises à des contraintes naturelles
- Paiement redistributif

Tous les paiements soumis à l'écoconditionnalité

**OU**

À un régime simplifié pour les petits agriculteurs  
(facultatif pour les états membres)

- Soutiens couplés limités
  - 4,1 G€ prévus entre 2015 et 2020 dont 20 % pour le lait
- Fermes spécialisées lait UE : moyenne de 266 €/ha ou 9000 €/exploitation

# LES PAYS DE L'UNION EUROPÉENNE – LA POLITIQUE AGRICOLE COMMUNE

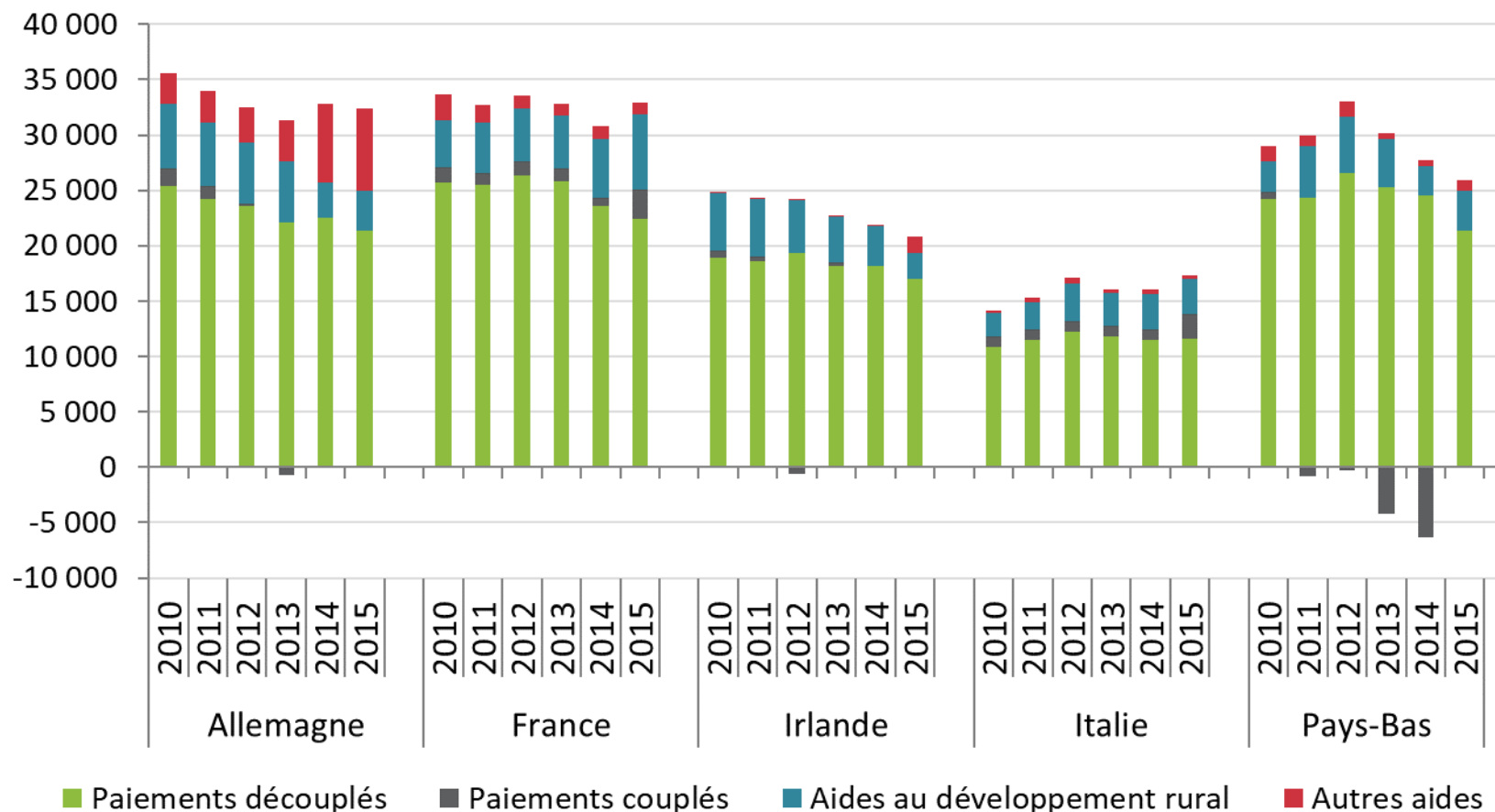
- Paquet lait en 2012
  - Fin des quotas en 2015, crise de 2009, réforme PAC 2014
  - Négociation collective de contrats écrits entre producteurs et transformateurs
  - Possibilité d'octrois d'aide exceptionnels en cas de perturbations graves

## Mesures exceptionnelles de l'UE au bénéfice du secteur laitier 2014-2017

MESURES	MODALITÉS	MONTANT PAYÉ (2014-2017)
Aide pour la réduction de production laitière	Budget UE de 150 millions d'euros, plus aide nationale	112 M€
Aide d'adaptation conditionnelle	Encourager les mesures contribuant à la stabilisation du marché plus aide nationale	350 M€ (tous secteurs)
Aide ciblée	Paquet solidarité de 2015 et « réponse de 2014 à l'embargo russe »	420 M€ (tous secteurs)

# AIDES DIRECTES AUX EXPLOITATIONS – PAYS DE L'UE

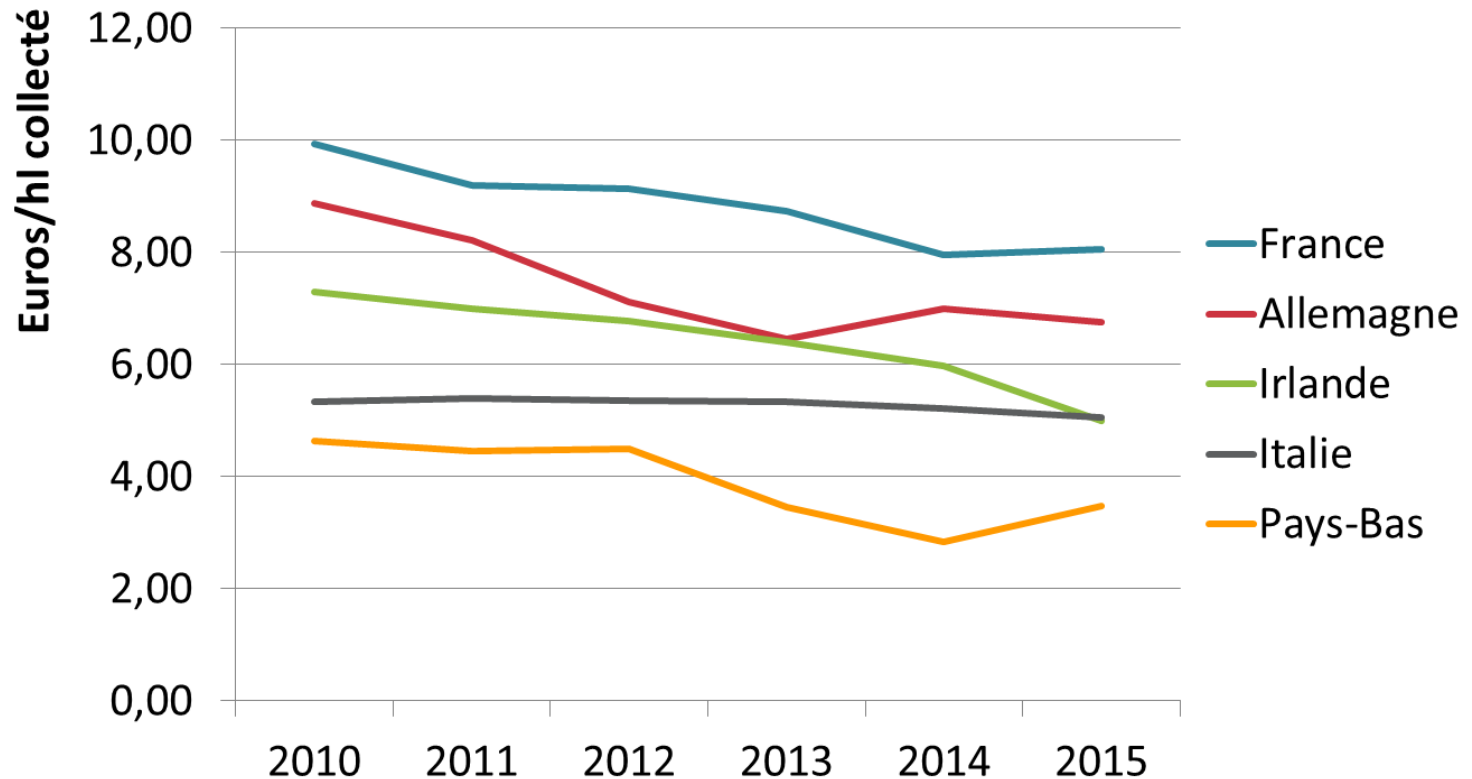
## Aides d'opération reçues par les fermes laitières spécialisées dans les pays européens (2010-2015)



Source : calcul du Groupe AGÉCO d'après les données du RICA.

# SOUTIEN AUX EXPLOITATIONS LAITIÈRES PAR HECTOLITRE – PAYS DE L'UE

## Estimation du soutien moyen reçu par exploitations laitières spécialisées des pays européens, par hectolitre de lait collecté, 2010-2015

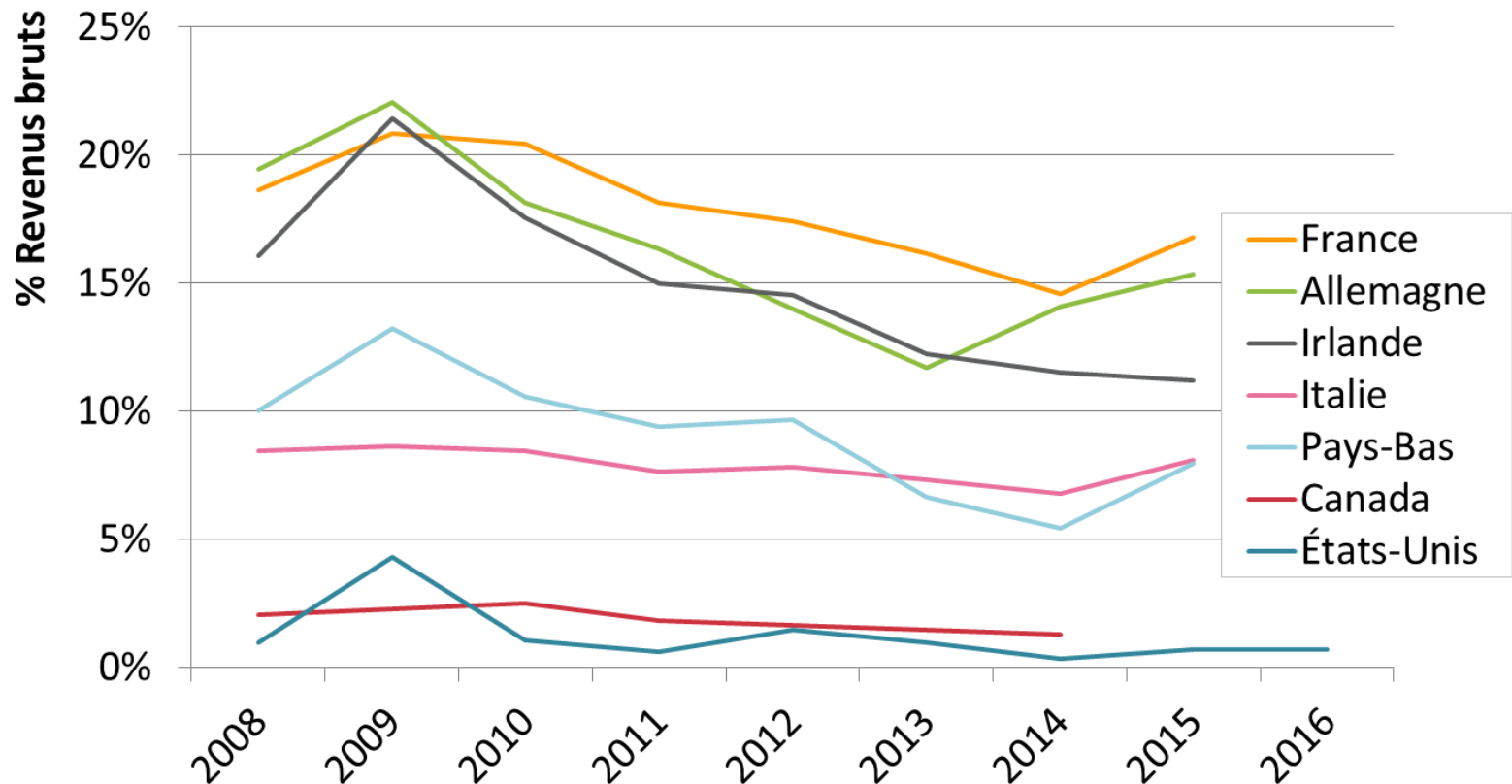


Source : calcul du Groupe AGÉCO d'après les données du RICA.



# SOUTIEN DIRECT EN POURCENTAGE DES REVENUS BRUTS – TOUS LES PAYS

## Estimation du niveau de soutien moyen des exploitations laitières spécialisées, Paiements directs reçus en % des revenus bruts, 2008-2016



Source : calcul du Groupe AGÉCO d'après les données du RICA, de l'USDA et de Statistiques Canada.

# LES AIDES DIRECTES À LA TRANSFORMATION DANS L'UE ET PAR PAYS

---

# LES PAYS DE L'UE – AIDES À LA TRANSFORMATION

---

- Aucun programme spécifique à la transformation laitière de la part de l'UE
- Accès aux programmes généraux visant les PME et grandes entreprises
  - Aides à l'investissement : FESI, FEDER
    - Favoriser le développement économique durable, la recherche et l'innovation
    - 50 % des aides accordées aux régions moins développées de l'UE
- Aides à la promotion des produits agricoles
  - Financement de campagnes d'information et de promotion, marché intérieur et pays tiers (70, 80 ou 85 %)
  - 21 M€ en 2017 au secteur laitier dont 15 M€ pour la promo hors UE

**Soutien au secteur laitier vise un approvisionnement en lait à un prix qui préserve la capacité concurrentielle des transformateurs**

# FRANCE

---

- CNIEL (interprofession lait)
  - Cofinancement 6,4 M€ sur un budget de 48 M€
- Lait scolaire 12 M€ en 2013/14 avant bonification bio
  - Fromage frais : 0,54 + 0,36 €/kg bio
  - Fromages : 1,39 + 0,80 €/kg bio
- Programmes non spécifiques
  - FEDER :  $\cong$  30 projets financés liés au secteur laitier
    - Biométhanisation à la ferme (1 M€ d'aide pour 10 M€ d'investissement)
    - Commercialisation de produits laitiers (665 K€ pour 1,1 M€ d'investissement)
    - Aides outre-mer pour alléger les coûts d'approv. en ingrédients laitiers (1,1 M€)
    - Appui développement d'une fromagerie (22 K€)

# FRANCE (SUITE)

---

- Programmes non spécifiques (suite)
  - Aides à la réindustrialisation
    - Soutien aux investissements industriels créateurs d'emplois
    - Avance remboursable sans intérêt ni redevance
    - Volet *Excellence industrielle* (minimum 5 M€ d'investissement, 25 emplois créés)
      - Lactalis 2012 : Investissements sur 3 sites, env. 40 M€ d'aide pour 100 M€ d'investissement et 295 emplois
      - Eurial 2014 (fromage à pizza pour l'X) : ? d'aide sur 12 M€ d'investissements
  - Primes d'aménagement du territoire (PAT)
    - Aide directe à l'investissement pour les zones prioritaires d'AT (30 M€ en 2015)
      - 15 000 €/emploi créé, taux d'aide de 10 à 30 % selon les régions
  - Cumul des aides
    - Ex. : Aldudes, fromagerie Pyrénées-Atlantiques (3 Ml vache + 1,3 Ml brebis)
    - Investissements de 6 M\$ dont
      - Bâtiments et équipements (subvention 1,2 M€ sur 6 M€) financé par la commune en crédit-bail
      - Cumul de 1,8M€ de subventions : région, département, France et UE

# FRANCE (SUITE)

---

- PIA – Projets agricoles et agroalimentaires d’avenir (P3A)
  - Accroître la compétitivité en soutenant l’investissement et l’innovation (transition énergétique et écologique)
  - 120 M€ sur 3 ans
  - Volet *générique* (projets structurants)
    - Subventions avec retours (redevance forfaitaire basée sur le CA généré)
    - Ex.: Bel 773 K€ sur 1,9M€ pour développement logiciel optimisation et maturation d’emmental
  - Volet *compétitif* (Initiatives innovantes)
    - Subvention d’au plus 200 K€ max 50 %. Remboursement de 80 % demandé aux grandes entreprises
    - Cinq projets laitiers financés, 879 K€ pour 3,4 M d’investissements
- Programmes de soutien à la RD et à l’innovation
  - Crédit d’impôt recherche très avantageux
    - 30 % des dépenses admissibles en RD
    - 20 % dépenses d’innovation hors RD
- Autres mesures fiscales (déductions, taux effectifs réduits, dépréciation accélérée)
- Aides discrétionnaires des régions
  - Ex.: Eurosérum (Sodiaal) : 900 K€ pour un investissement de 7,7 M€ à Carhaix

# PAYS-BAS

---

- Deux orientations stratégiques
  - Économie à faible empreinte carbone
  - Soutien à l'innovation et à la création de pôles d'excellence technologique
    - AA est un des neufs secteurs stratégiques priorités dans la politique économique
- Programme SDE+ pour le soutien au développement des énergies renouvelables
  - FrieslandCampina
    - Panneaux solaires dans 310 fermes pour fournir 20 % des besoins en électricité de l'usine et des bureaux : 20 M€ sur 15 ans
    - Coopérative (Jumpstart) de 103 mono-fermenteurs de lisier : 130 M€
    - Compensation de 10 €/T de réduction de CO<sub>2</sub> aux producteurs laitiers
- Programmes du FEDER : pas de projet laitier identifié

# PAYS-BAS (SUITE)

---

- Soutiens à la RD
  - Crédit d'impôt de 32 % (40 % pour les start-up) -350 K€, 13 % +350 K€
  - Crédit innovation et taux d'imposition réduit
  - Ont permis d'attirer de nombreux centres RD (Nutricia research Danone, Unilever, Heinz et soutenir les efforts RD de groupes comme FrieslandCampina)
- Programme de soutien aux investissements en environnement
  - MIA : crédits à l'investissement environnemental (36 %)
  - Vamil : dépréciation accélérée d'investissements environnementaux (75 %)
  - Allocation d'investissement en énergie : déductions de 58 % des coûts d'investissements du calcul de l'impôt
- Programme de soutien au développement international des entreprises
  - DFIT investissement : prêts, garanties, participations
  - DFIT export : assurance-crédit et financement à l'exportation
- Appuis de la banque néerlandaise de développement (FMO)
  - Co-investissement pour l'acquisition d'un transformateur laitier pakistanais par FrieslandCampina



# ALLEMAGNE

---

- Transformation laitière bénéficie de très peu de soutiens
- Aides axées sur le secteur de production via la production d'énergies renouvelables
  - 8 % des entreprises laitières ont un méthaniseur : complément de revenu garanti et stable
  - Prix maximum de rachat de l'énergie issue de biomasse le plus élevé de l'UE
- Pas de programme de crédit d'impôt RD
  - Soutiens directs aux activités RD entre 35 et 45%
  - Vise en priorité les hautes technologies mais tous les secteurs sont admissibles
- Soutiens à l'investissement
  - Se limite aux investissements à caractère environnemental et au développement économique des régions défavorisées (Est du pays)

# IRLANDE

---

- Stratégie de développement de l'industrie laitière irlandaise axée sur l'exportation de produits et d'ingrédients laitiers à valeur ajoutée et la consolidation de sa compétitivité
  - Exporte plus de 90 % de sa production
- Plan Harvest 2020 (adopté en 2010, sortie de crise 2008)
  - Pour relancer l'agriculture avec place de choix pour le secteur laitier
  - Cible : augmentation de la production laitière de 50 % vs 2007/09
    - Investissements nécessaires estimés à 5 M€
- Politique laitière nationale vise la conquête des marchés internationaux et l'amélioration de la compétitivité
  - Stratégie Food Wise 2025 (adoptée en 2015)
    - Vision globale pour l'industrie laitière comportant 5 grands volets
    - Favoriser la compétitivité à la ferme, gérer la volatilité des prix, environnement et durabilité, promouvoir la réputation sur les marchés internationaux, valeur ajoutée par la recherche et l'innovation (ingrédients laitiers à haute VA)

## IRLANDE (SUITE)

---

- Fonds Glanbia MilkFlex
  - Outil de gestion de risque soutenu par les pouvoirs publics
    - Prêts préférentiels à remboursements modulables (25 à 300 K€/exploitation)
- Aides à l'investissement productif faibles, voire inexistantes
- Soutien important à la RD (tous secteurs)
  - Programme favorable de crédit d'impôt RD (25 %) et de taux réduit
- Investissements publics dans des infrastructures de recherche
  - Dairy Processing Technology Center : 25M€ de fonds gouvernementaux
  - Food for Health Ireland (ingrédients fonctionnels issus du lait) : 16 M€ sur 5 ans
- Importantes aides nationales à la promotion des produits laitiers
  - Board Bia : organisme public de promotion des produits AA irlandais
    - 33 M € en 2016 tous secteurs confondus (estimation 10 M€ secteur laitier)
- Ex.: Groupe Glanbia : 378 K€ de subventions en 2016 (282 K€ en 2015)

## SYNTHÈSE ET COMPARAISON

---

# SYNTHÈSE DES AIDES DISPONIBLES AU SECTEUR LAITIER

	ALLEMAGNE	FRANCE	IRLANDE	PAYS-BAS	ITALIE	QUÉBEC
<b>Programmes spécifiques au secteur laitier</b>						
<b>À la production</b>						
Aides directes		●			●	
Soutien des prix, Lait						●●●
<b>À la transformation</b>						
Soutien des prix, Prod. laitiers	◐	◐	◐	◐	◐	●●
Soutien à la RD						
Soutien à l'investissement						●
Aides à la promotion						
<b>Programmes non spécifiques au secteur laitier</b>						
<b>À la production</b>						
Aides directes	●●	●●	●●	●●	●●	●
<b>À la transformation</b>						
Soutien à la RD	●	●	●	●	●	●
Soutien à l'investissement	●	●	●	●	●	●
Aides à la promotion	◐	◐	◐	◐	◐	◐

# COMPARAISON DES SOUTIENS TOTAUX AU SECTEUR LAITIER

## Estimation des aides versées à la production laitière et à la transformation de produits laitiers, moyenne 2014-2016

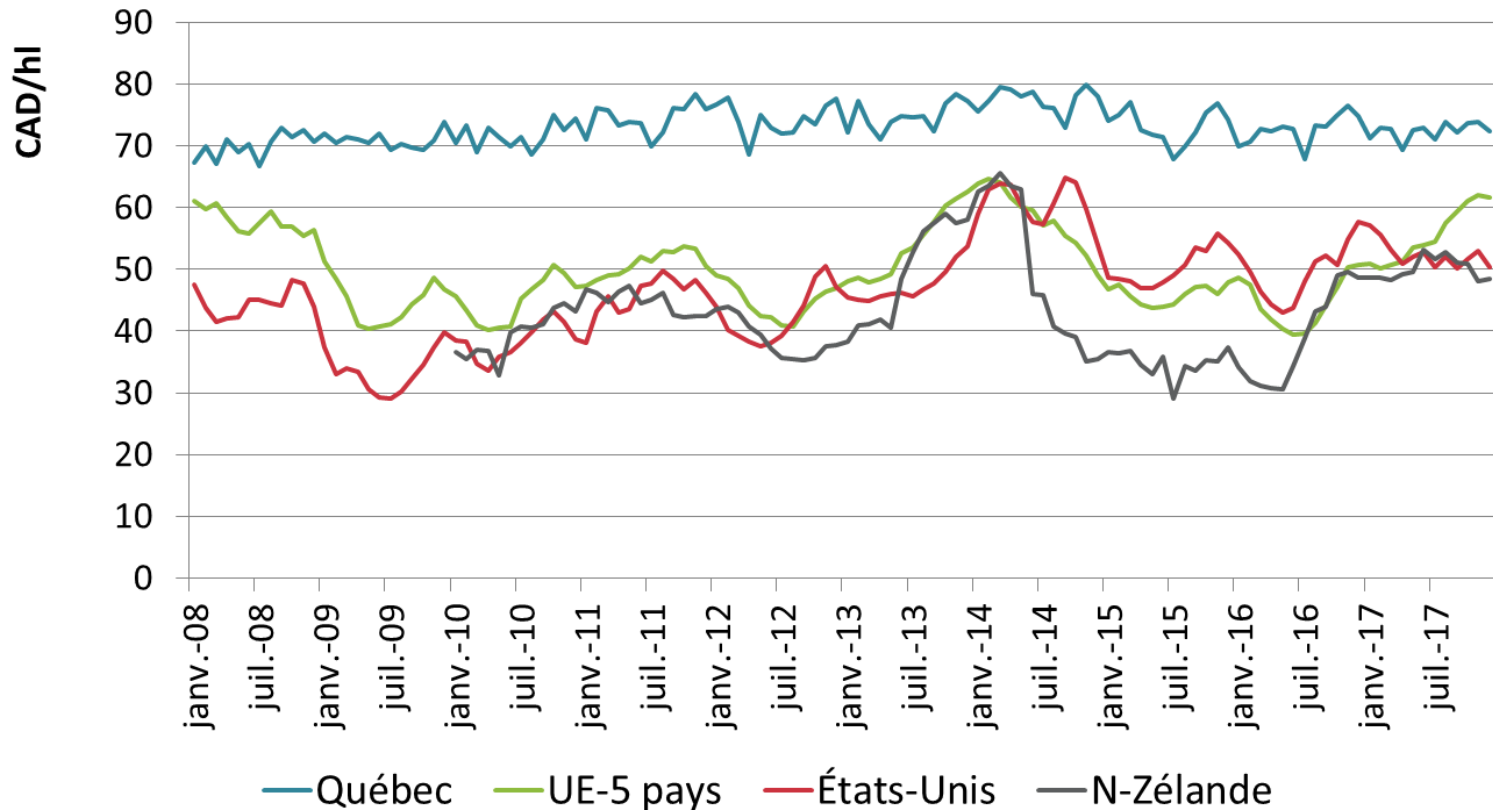
Aides versées	5 PAYS UE, MOYENNE 2014-2016 CAD <sup>3</sup> / hl collecté	QUÉBEC MOYENNE 2014-2016 CAD/ hl collecté	ÉTATS-UNIS, MOYENNE 2014-2016 CAD <sup>3</sup> / hl collecté
Aides directes à la production <sup>1</sup>	8,25	0,97	0,29
Aides à la transformation	1,28	0,79	nd
Soutien à la RD	0,48	0,33	nd
Soutien à l'investissement	0,74	0,43	nd
Aides à la promotion	0,06	0,03	nd
<b>Total</b>	<b>9,92</b>	<b>1,76</b>	
<b>Soutien des prix de marché<sup>2</sup></b>	<b>UE</b>	<b>Canada</b>	<b>ÉTATS-UNIS</b>
Selon calcul OCDE (ESP)	0,39	31,21	7,38
<b>Prix moyen du lait à la ferme</b>	<b>49,60</b>	<b>74,50</b>	<b>53,50</b>

Sources : RICA, OCDE, Statistiques Canada, USDA (ARMS).

1. Données pour les fermes spécialisées Lait. Pour l'UE, Moyenne 2014-2015, données 2016 non disponibles.
2. D'après les données OCDE utilisées pour calculer l'ESP pour le Canada, l'Union Européenne et les États-Unis.
3. Conversion au taux de change moyen (2014-2016) 1 euro = 1.45 CAD, 1USD=1,24

# DES APPROVISIONNEMENTS EN LAIT À UN PRIX COMPÉTITIF

## Comparaison des prix du lait à la ferme, 2008-2017



Sources : Eurostat, USDA, Statistiques Canada, [www.clal.it](http://www.clal.it).

Les prix correspondent aux prix reçus par les producteurs pour un lait non standardisé sauf pour la Nouvelle-Zélande où il s'agit du prix selon la formule de Fronterra utilisant un lait standardisé à 4,2 % matière grasse et 3,4 % de matière protéique. Les prix ont été convertis selon le taux de change moyen mensuel correspondant.

# CONCLUSION

---

- Pratiquement aucun soutien spécifique à la transformation laitière
- Accès à de nombreux programmes d'aide aux entreprises
  - Investissement, crédit RD, promotion
  - Effet multiplicateur des soutiens à la RD et à l'innovation?
- Le soutien européen repose essentiellement sur des soutiens aux revenus des producteurs de lait qui permettent de maintenir un faible coût d'approvisionnement pour les transformateurs
  - Alignement sur les prix mondiaux
  - Capacité concurrentielle
  - Possibilité d'équilibrer le marché intérieur par l'exportation
- Le coût d'approvisionnement constitue un avantage concurrentiel majeur
  - Reflet de choix historiques
- Le système de GO vise à protéger la rentabilité des entreprises de production et de transformation laitières canadiennes plutôt que leur compétitivité sur le marché international
  - Reflet de choix historiques
  - Bousculé par les évolutions récentes du contexte géopolitique, économique et commercial